

## Rilevatore di movimento per interni universale

### Descrizione e funzionalità

I rilevatori di movimento per interni **unum-X ST** con rilevamento PIR e **unum-X DT X5/X8** a doppia tecnologia PIR e a microonde, sono rilevatori professionali universali che garantiscono il più alto grado di affidabilità, senza incorrere in falsi allarmi; implementano la tecnologia Tough Mod2 TM, in oro placcato, che offre una resistenza maggiore al caldo e all'umidità e prolunga la durata del rilevatore.

Sono dotati di una meccanica che consente di ruotare la lente di Fresnel di 180° in modo da avere due diverse portate:

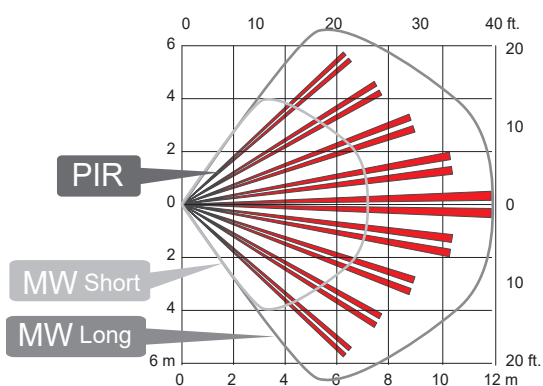
- **WIDE** (di base) = portata di rilevazione del sensore di 12 metri con un'apertura di 85° sul piano orizzontale (modalità sensore volumetrico)
- **NARROW** = portata di rilevazione del sensore di 18 metri con un'apertura di 5° sul piano orizzontale (modalità tenda)



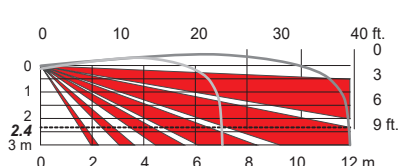
KS15101001.300 unum-X ST - Grade 2  
KS15102001.300 unum-X DT X5 - Grade 2  
KS15102001.301 unum-X DT X8 - Grade 2

Per il collegamento dei rilevatori di movimento filari alla centrale Ksenia lares 4.0 occorre cablare un morsetto di ingresso di una qualunque periferica di espansione per la gestione dell'allarme ed un altro morsetto per il tamper, una volta associati alle relative "Zone" sono gestibili attraverso le app utente e installatore. I ponticelli presenti nell'unità principale del dispositivo, permettono l'impostazione delle funzioni: posizione della lente Fresnel, PIR sensitivity e Microwave sensitivity e LED indicatore; per i rilevatori **unum-X DT X5/X8** è possibile gestire il LED indicatore da remoto (ON/OFF).

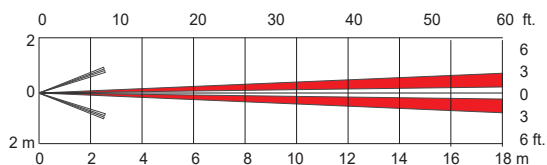
#### Wide - Vista dall'alto



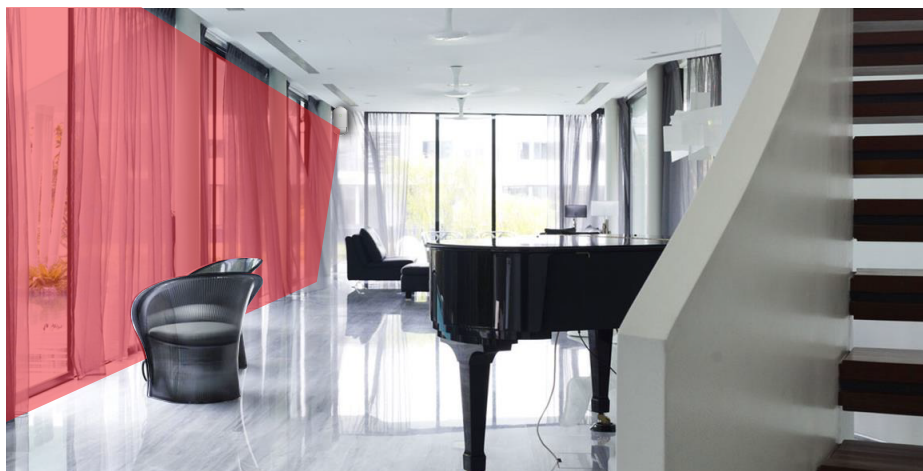
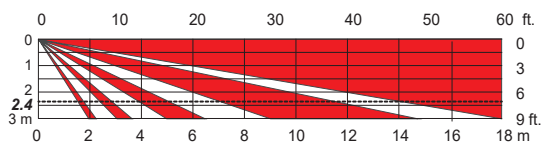
#### Wide - Vista laterale



#### Narrow - Vista dall'alto



#### Narrow - Vista laterale



## Rilevatore di movimento per interni universale



KSI5101001.300 unum-X ST - Grade 2  
KSI5102001.300 unum-X DT X5 - Grade 2  
KSI5102001.301 unum-X DT X8 - Grade 2

### ACCESSORI

- KSI5900006.001  
Snodo con tamper  
per installazioni a parete  
o a soffitto.



PET IMMUNITY - Immunità agli animali di piccola taglia mediante l'impostazione manuale del ponticello relativo alla Sensibilità PIR sul livello "LOW", onde evitare falsi allarmi.



### CONFORMITÀ

- Europa - CE, RoHS

### CERTIFICAZIONI



#### KSI5101001.300 - unum-X ST Grade 2

(\*)EN 50131-2-2:2017 Security Grade 2, Environmental Class II

(\*)SBSC Iarm klass 2, miljö klass II, SSF 1014

(Lo snodo opzionale NON è coperto dalla norma)

(\*)INCERT T031:2017+A1:2018+A2:2022

nota(\*): l'impostazione NARROW non è certificata,

PET Immunity non è certificata

#### KSI5102001.300 - unum-X DT X5 Grade 2

(\*)EN 50131-2-4:2020 Security Grade 2, Environmental Class II

RE Directive 2014/53/EU

(\*)SBSC Iarm klass 2, miljö klass II, SSF 1014

(Lo snodo opzionale NON è coperto dalla norma)

nota(\*): l'impostazione NARROW non è certificata,

PET Immunity non è certificata

#### KSI5102001.301 - unum-X DT X8 Grade 2

(\*)EN 50131-2-4:2020 Security Grade 2, Environmental Class II

RE Directive 2014/53/EU

UK Radio Equipment Regulations 2017

(\*)INCERT T031:2017+A1:2018+A2:2022

nota(\*): l'impostazione NARROW non è certificata,

PET Immunity non è certificata

### Caratteristiche tecniche

Ingresso alimentazione	9,5 - 16 VDC
Assorbimento	8 mA (normal) /11 mA (max.) a 12 VDC (unum-X ST) 11 mA (normal) /14 mA (max.) a 12 VDC (unum-X DT X5/X8)
Uscita a relè	Allarme NC 24 VDC 0,1 A max. Sabotaggio coperchio NC 24 VDC 0,1 A max.
LED remoto	Terminale aperto = OFF / 0 V = ON (unum-X DT X5/X8)
Metodo di rilevamento	Passive infrared (unum-X ST) Passive infrared and MW (unum-X DT X5/X8)
Sensibilità PIR	1,6°C a 0,6 m/s (a 2,4 m di altezza)
Lente ruotabile	Fresnel 180° - Ruotare per copertura ampia o stretta
Copertura	Ampia: 12 m 85° - Stretta: 18 m 5° (MW disabilitata con lente stretta)
Zone rilevabili	Ampia: 76 zones - Stretta: 12 zones
Altezza installazione	da 2 a 3 m (2,4 m raccomandato)
Velocità rilevamento	0,3 - 2,0 m/s
Durata riscaldamento	60 s circa (LED lampeggia)
Frequenza MW unum-X DT	X5:10.525GHz X8:10.587GHz
Pet immunity	Si
Indicatore LED rosso	A riposo OFF - Allarme/sabotaggio ON
Temperatura operativa	[-10°C +40°C]
Compensazione temperatura	Digital (SMDA)
Umidità	95% max
Dimensioni	129,2 x 61,5 x 50,9 mm (HxLxP)
Peso	90g (unum-X ST) 105g (unum-X DT X5/X8)
Montaggio	Interno: parete o angolo (con supporto: parete o soffitto)

I rilevatori di movimento unum-X sono coperti da 5 anni di garanzia.



### Dati di quantità

Modelli della lares 4.0	wls 96	16	40	40 wls	140 wls	644 wls
Numero massimo di zone	40	16	40	40	144	644

Specifiche tecniche, aspetto, funzionalità ed altre caratteristiche del prodotto, possono cambiare senza preavviso.