



230_{VAC}

400_{VAC}



VN.S/M VN.ST/MT

**PER PORTE SEZIONALI E PORTE AVVOLGIBILI
USO INDUSTRIALE**

fino a 40 m²



CENTRALI DI COMANDO:

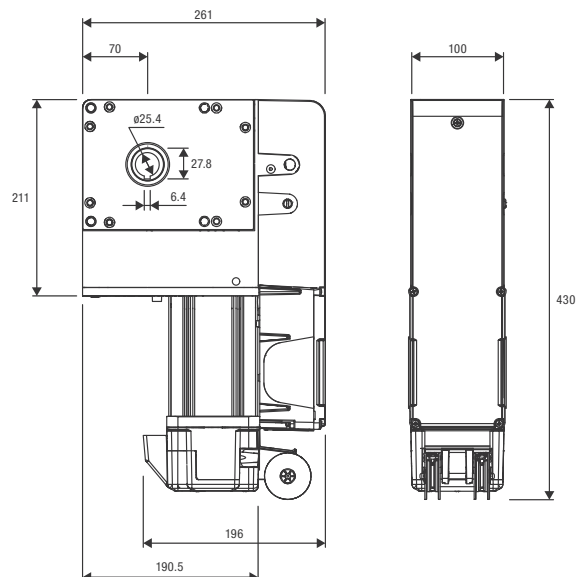
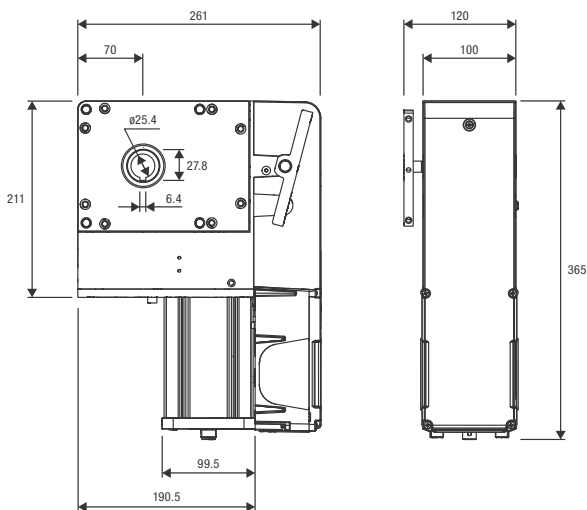
VN.S20 THINKY
VN.M20 START
CELL.P

VN.S40 THINKY
VN.M40 START
CELL.P

VN.ST20 THINKY
VN.MT20 START
VN.MT40 START

230 Vac | 400 Vac

- Motoriduttore elettromeccanico irreversibile con sblocco rapido o manovra manuale a catena disponibile nella versione monofase o trifase con rapporto di riduzione 1/20 e 1/40
- Box plastico che consente di agevolare le operazioni di cablaggio del motore grazie alla posizione del morsetto frontale e alla possibilità di accedere con i cavi da tre diverse posizioni
- Disponibili due accessori per il rinvio a catena con rapporto di riduzione 1:1 (installazione del motore fuori asse) o 1:1,8 (moltiplicatore di coppia o di velocità)
- Regolazione della posizione dei fincorsa facile e precisa
- Massima sicurezza garantita anche nelle fasi di azionamento dello sblocco rapido, grazie ad un micro-interruttore che interrompe l'alimentazione del motore
- Le riduzioni in bagno d'olio con vite in acciaio temprato e l'ingranaggio in bronzo garantiscono elevate prestazioni, massima affidabilità e silenziosità
- 4 fincorsa a regolazione micrometrica





VN.A30
Adattatore per albero
Ø 30 mm.



VN.A3175
Adattatore per albero
Ø 31,75 mm.



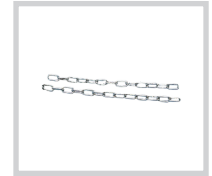
VN.A40
Adattatore per albero
avvolgibile Ø 40 mm.



VN.RV
Set rinvio moto
1:1,8 per albero 1"
(25,4 mm) composto
da due ingranaggi
con diametro esterno
78 mm e 138,4 mm
e catena L= 1 m.



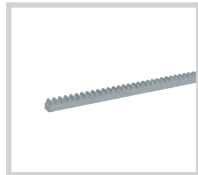
VN.RM
Set rinvio moto
1:1 per albero 1"
(25,4 mm) composto
da due ingranaggi
con diametro esterno
78 mm e catena L= 1 m.



VN.CTA
Catena per manovra
d'emergenza.



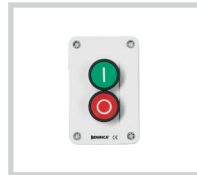
VN.M4
Pignone M4 per
utilizzo con cremagliera
applicazione porta
a scorrimento orizzontale.



RI.M4ZF
Cremagliera M4
22x22x2010 mm zincata
e forata per il fissaggio
dal lato della dentatura.
Fornita di viti M6.
Confezione da 1 pz.



IPB.NO
Pulsantiera industriale
dotata di 2 contatti
normalmente aperti.



IPB.NC
Pulsantiera industriale
dotata di un contatto
normalmente aperto
e un contatto
normalmente chiuso.



LSR.D50
Sensore laser di comando
e sicurezza per porte
industriali, certificato
EN12453 tipo E. Zona
di rilevazione regolabile
fino a 5,5x5,5 m.



LSR.D99
Sensore laser di comando
e sicurezza per porte
industriali, certificato
EN12453 tipo E. Zona
di rilevazione regolabile
fino a 9,9x9,9 m.



RF.SUN
Dispositivo a batteria
ricaricabile tramite
pannello fotovoltaico
da applicare ad
un bordo mobile.



RF
Dispositivo a batteria non
ricaricabile da applicare
ad un bordo mobile.
Durata garantita della
batteria 2 anni.



SC.RF
Dispositivo alimentato
12/24 Vdc con funzione
di autotest e n.2 uscite
per collegamento alle
centrali elettroniche di
comando.

AUTOMATISMI BENINCÀ SpA • Via del Capitello, 45 • 36066 Sandrigo (VI) ITALY • T +39 0444 751030 • sales@beninca.com

| Sblocco a filo | VN.S20 | VN.S40 | VN.ST20 | --- |
|------------------------------------|--------------------------------------|--------------------------------------|--|------------------------|
| Manovra di soccorso manuale | VN.M20 | VN.M40 | VN.MT20 | VN.MT40 |
| Alimentazione motore | 230 Vac (50-60Hz) | 230 Vac (50-60Hz) | ≈ 400 Vac (50-60Hz) | ≈ 400 Vac (50-60Hz) |
| Corrente massima assorbita | 3,3 A | 3,3 A | 1,7 A | 1,7 A |
| Coppia massima | 130 Nm | 130 Nm | 180 Nm | 180 Nm |
| Rotazioni massime in uscita | 18 | 38 | 18 | 38 |
| Velocità d'uscita | 24 r.p.m. | 24 r.p.m. | 24 r.p.m. | 24 r.p.m. |
| Foro albero | 1" (25,4 mm) | 1" (25,4 mm) | 1" (25,4 mm) | 1" (25,4 mm) |
| Rapporto riduzione finecorsa | 1/20 | 1/40 | 1/20 | 1/40 |
| Ciclo di lavoro | 30% | 30% | 50% | 50% |
| Indice di protezione | IP40 | IP40 | IP40 | IP40 |
| Temperatura di funzionamento | -20°C /+50°C | -20°C /+50°C | -20°C /+50°C | -20°C /+50°C |
| Lubrificazione | OLIO | OLIO | OLIO | OLIO |
| Superficie porta | 35 m ² /max | 35 m ² /max | 40 m ² /max | 40 m ² /max |
| Peso | 15,1 kg (VN.S20) 15,3 kg (VN.M20) | 15,2 kg (VN.S40) 15,3 kg (VN.M40) | 14,8 kg (VN.ST20) 15,1 kg (VN.MT20) | 15 kg |
| N. pezzi per pallet | 32 (VN.S20) 24 (VN.M20) | 32 (VN.S40) 24 (VN.M40) | 32 (VN.ST20) 24 (VN.MT20) | 24 |