



24VDC

JIM



PER PORTE SEZIONALI USO RESIDENZIALE



centrale con ricevitore ed encoder integrati
sistema ESA+ integrato
trazione a cinghia o a catena
1 trasmettitore TO.GO2VA incluso

**fino a 18 m²**

24 Vdc | uso intensivo

- Motoriduttore irreversibile 24 Vdc per uso intensivo con centrale incorporata dotata di alimentatore switching 230 Vac che consente consumi ridotti e una lunga vita dell'attuatore
- Il dispositivo encoder garantisce la massima sicurezza e precisione nelle fasi di movimentazione della porta
- Dispositivo STC System che consente di gestire l'erogazione della coppia in relazione alla posizione del cancello garantendo massima sicurezza
- Massime prestazioni e velocità (12 m/min)
- Possibilità di impostare la velocità di apertura indipendentemente dalla velocità di chiusura
- Luce di cortesia integrata a LED a basso consumo
- Funzionamento garantito anche in mancanza di energia elettrica tramite batterie perfettamente integrabili nel motore (2 x 1,2Ah)
- Sistema antischiacciamento con rilevazione amperometrica
- Corsa regolabile con un fermo meccanico incluso nei binari a cinghia e due nei binari a catena
- Sistema di aggancio rapido del braccio di collegamento del pattino alla porta
- Predisposto per la connessione dell'accessorio X.BE per l'integrazione di impianti domotici KNX e per la programmazione tramite app BeUP e interfaccia PRO.UP

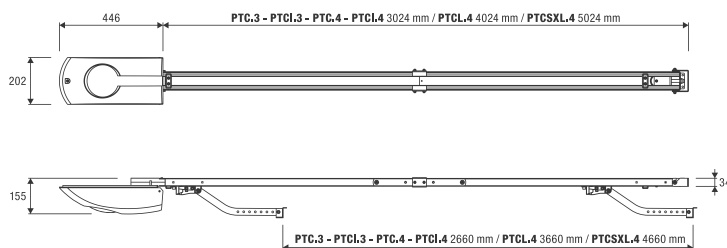


CENTRALI DI COMANDO:

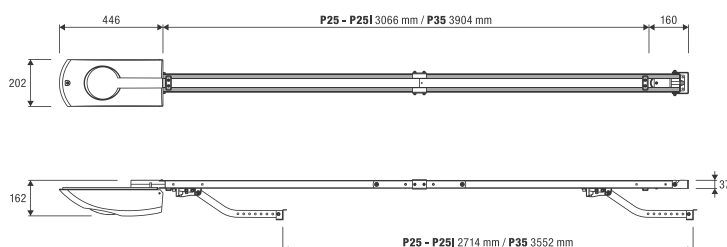
JM.3 _____ CP.J3-SW**JM.4** _____ CP.J4-SW

Rotaia non inclusa

□ CON ROTAIA A CINGHIA



□ CON ROTAIA A CATENA





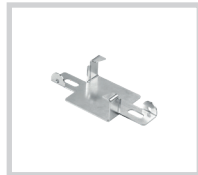
	ROTAIA	TIPO	H PORTA	CONFEZIONE	JM.3	JM.4
	PTC.3 9B	cinghia 8 mm	2,5 m	2 pz da 1,5 m	✓	✗
	PTCI.3 9B	cinghia 8 mm	2,5 m	1 pz da 3 m	✓	✗
	PTCL.3 9B	cinghia 8 mm	3,5 m	2 pz da 2 m	✓	✗
	PTCI.4 9B	cinghia 10 mm	2,5 m	1 pz da 3 m	✓	✓
	PTC.3	cinghia 8 mm	2,5 m	2 pz da 1,5 m	✓	✗
	PTCI.3	cinghia 8 mm	2,5 m	1 pz da 3 m	✓	✗
	PTC.4	cinghia 10 mm	2,5 m	2 pz da 1,5 m	✓	✓
	PTCL.4	cinghia 10 mm	3,5 m	2 pz da 2 m	✓	✓
	PTCI.4	cinghia 10 mm	2,5 m	1 pz da 3 m	✓	✓
	PTCSXL.4	cinghia 10 mm	4,5 m	5 pz da 1 m	✓	✓
	P25	catena	2,5 m	2 pz da 1,4 m	✓	✓
	P25I	catena	2,5 m	1 pz da 2,8 m	✓	✓
	P35	catena	3,5 m	2 pz da 1,8 m	✓	✓

**PTC.STOP**

Fermo meccanico per binari a cinghia (PTC.3/PTCI.3/PTC.4/PTCL.4/PTCI.4/PTCSXL.4).
Confezione da 5 pz.

**PTCR.STOP**

Fermo meccanico per binari a cinghia (PTC.3 9B/PTCI.3 9B/PTCL.3 9B/PTCI.4 9B).
Confezione da 5 pz.

**PTC.AR**

Staffa per attacco rapido a soffitto dei modelli JIM a cinghia (PTC).
Confezione da 5 pz.

**AU.C25**

Braccio oscillante per porte basculanti. Un fermo meccanico per binario a cinghia incluso.

**JK.UL**

Sblocco a chiave per porte sezionali con rotaia a cinghia e basculanti.

**ZED.MS**

Sblocco a filo per porte sezionali con rotaia a cinghia e basculanti.

**AU.MS25**

Sblocco a filo per porte sezionali con rotaia a catena.

**SW.CB**

Accessorio dotato di carica batterie CB.SW e cavi di collegamento.

**JR.BR**

Staffa per installazione batterie.
Confezione da 5 pz.

**XLB.L**

Lampeggiante con alimentazione 24 Vdc. Lampeggio a luce intermittente o fissa selezionabile.

**SMART**

Cover compatibile con telecomandi serie TO.GO per montaggio interno a parete.

AUTOMATISMI BENINCÀ SpA • Via del Capitello, 45 • 36066 Sandrigo (VI) ITALY • T +39 0444 751030 • sales@beninca.com

DATI TECNICI	JM.3	JM.4
Alimentazione di rete	230 Vac (50-60Hz)	230 Vac (50-60Hz)
Alimentazione motore	24 Vdc	24 Vdc
Corrente massima assorbita	1 A	1,2 A
Assorbimento in stand-by	0,8 W	0,8 W
Forza trazione/spinta	600 N	950 N
Velocità d'apertura	6 ÷ 12 m/min	6 ÷ 12 m/min
Ciclo di lavoro	uso intensivo	uso intensivo
Indice di protezione	IP40	IP40
Temperatura di funzionamento	-20°C /+50°C	-20°C /+50°C
Superficie porta	11 m ² /max	18 m ² /max
Fincorsa	elettronico ad encoder	elettronico ad encoder
Peso	6,2 kg	8,2 kg
N. pezzi per pallet	50	50