



24VDC

# JIM ESA



## PER PORTE SEZIONALI USO RESIDENZIALE | CONDOMINIALE



centrale con ricevitore ed encoder integrati  
trazione a cinghia o a catena  
1 trasmettitore TO.GO2VA incluso



fino a 22 m<sup>2</sup>



### CENTRALI DI COMANDO:

JM.3ESA ——— CP.J4ESA

JM.4ESA ——— CP.J4ESA

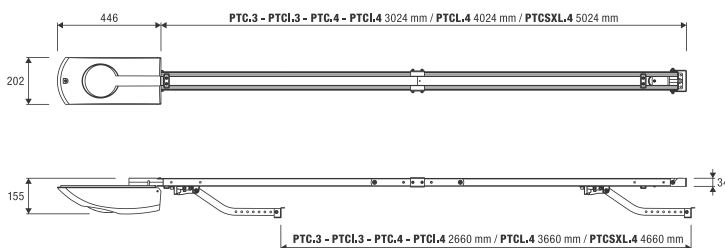


## 24 Vdc | uso intensivo

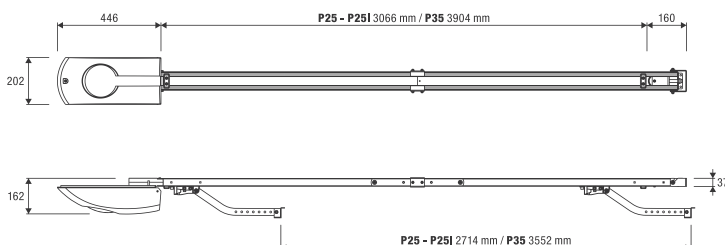
- Motoriduttore 24 Vdc per utilizzi intensivi con centrale incorporata ed encoder
- Corsa regolabile con un fermo meccanico incluso nei binari a cinghia e due nei binari a catena
- Sistema antischacciamento con rilevazione amperometrica
- Funzionamento garantito anche in mancanza di energia elettrica tramite batterie perfettamente integrabili nel motore
- Elettronica evoluta con display e luce di cortesia a basso consumo
- Il dispositivo encoder garantisce la massima sicurezza e precisione nelle fasi di movimentazione della porta
- Sistema di aggancio rapido del braccio di collegamento del pattino alla porta

### Rotaia non inclusa

#### □ CON ROTAIA A CINGHIA



#### □ CON ROTAIA A CATENA





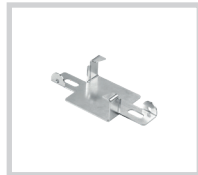
	ROTAIA	TIPO	H PORTA	CONFEZIONE	JM.3ESA	JM.4ESA
	PTC.3 9B	cinghia 8 mm	2,5 m	2 pz da 1,5 m	✓	✗
	PTCI.3 9B	cinghia 8 mm	2,5 m	1 pz da 3 m	✓	✗
	PTCL.3 9B	cinghia 8 mm	3,5 m	2 pz da 2 m	✓	✗
	PTCI.4 9B	cinghia 10 mm	2,5 m	1 pz da 3 m	✓	✗
	PTC.3	cinghia 8 mm	2,5 m	2 pz da 1,5 m	✓	✗
	PTCI.3	cinghia 8 mm	2,5 m	1 pz da 3 m	✓	✗
	PTC.4	cinghia 10 mm	2,5 m	2 pz da 1,5 m	✓	✓
	PTCL.4	cinghia 10 mm	3,5 m	2 pz da 2 m	✓	✓
	PTCI.4	cinghia 10 mm	2,5 m	1 pz da 3 m	✓	✓
	PTCSXL.4	cinghia 10 mm	4,5 m	5 pz da 1 m	✓	✓
	P25	catena	2,5 m	2 pz da 1,4 m	✓	✓
	P25I	catena	2,5 m	1 pz da 2,8 m	✓	✓
	P35	catena	3,5 m	2 pz da 1,8 m	✓	✓

**PTC.STOP**

Fermo meccanico per binari a cinghia (PTC.3/PTCI.3/PTC.4/PTCL.4/PTCI.4/PTCSXL.4).  
**Confezione da 5 pz.**

**PTCR.STOP**

Fermo meccanico per binari a cinghia (PTC.3 9B/PTCI.3 9B/PTCL.3 9B/PTCI.4 9B).  
**Confezione da 5 pz.**

**PTC.AR**

Staffa per attacco rapido a soffitto dei modelli JIM a cinghia (PTC).  
**Confezione da 5 pz.**

**AU.C25**

Braccio oscillante per porte basculanti. Un fermo meccanico per binario a cinghia incluso.

**JK.UL**

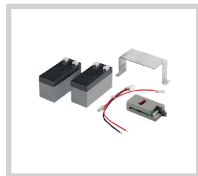
Sblocco a chiave per porte sezionali con rotaia a cinghia e basculanti.

**ZED.MS**

Sblocco a filo per porte sezionali con rotaia a cinghia e basculanti.

**AU.MS25**

Sblocco a filo per porte sezionali con rotaia a catena.

**JM.CBY**

Accessorio dotato di carica batterie CBY.24V, batterie 1,2 Ah e supporto.

**XLB.L**

Lampeggiante con alimentazione 24 Vdc. Lampeggiante a luce intermittente o fissa selezionabile.

**SMART**

Cover compatibile con telecomandi serie TO.GO per montaggio interno a parete.

**AUTOMATISMI BENINCÀ SpA** • Via del Capitello, 45 • 36066 Sandrigo (VI) ITALY • T +39 0444 751030 • sales@beninca.com

DATI TECNICI	JM.3ESA	JM.4ESA*
Alimentazione di rete	230 Vac (50-60Hz)	230 Vac (50-60Hz)
Alimentazione motore	24 Vdc	24 Vdc
Corrente massima assorbita	0,7 A	1,5 A
Forza trazione/spinta	600 N	1200 N
Velocità d'apertura	4,5 ÷ 8,9 m/min	4,5 ÷ 8,9 m/min
Ciclo di lavoro	uso intensivo	uso intensivo
Indice di protezione	IP40	IP40
Temperatura di funzionamento	-20°C /+50°C	-20°C /+50°C
Superficie porta	11 m <sup>2</sup> /max	22 m <sup>2</sup> /max
Finecorsa	elettronico ad encoder	elettronico ad encoder
Peso	4,8 kg	6,6 kg
N. pezzi per pallet	50	50

\* Disponibile versione 115 Vac