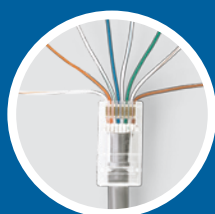




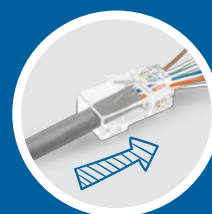
PINZA PER CONNETTORI RJ45 A TECNOLOGIA PASSANTE PROFESSIONALE

98-155
SEMPLICE VELOCE
PERFETTO



FACILE DA INSTALLARE

Puoi lavorare tenendo i cavi lunghi per controllare la sequenza colore evitando errori.



CABLAGGIO PERFETTO

Non è necessario precalcolare la lunghezza dei conduttori.
Premendo il cavo all'interno del connettore si ottiene un cablaggio perfetto.



98-155KP

KIT VALIGETTA

Completo di pinza **98-155** e connettori **RJ45** passanti **Cat.5e**, **Cat.6** e **Cat.6 FTP**.

IL KIT CONTIENE:

- 1 x pinza 98-155
- 1 x 94-914/5b (25pz)
- 1 x 94-914/6b (25pz)
- 1 x 94-916/6b (25pz)

